



DIPMED

DIPARTIMENTO DI MEDICINA,
CHIRURGIA ED ODONTOIATRIA
"SCUOLA MEDICA SALERNITANA"



La Scuola della PSORIASI

RESPONSABILI SCIENTIFICI

Serena Lembo
Carlo Marino

SEDE

Fondazione EBRIS
"European Biomedical Research Institute of Salerno"
Via De Renzi 50, 84125, Salerno

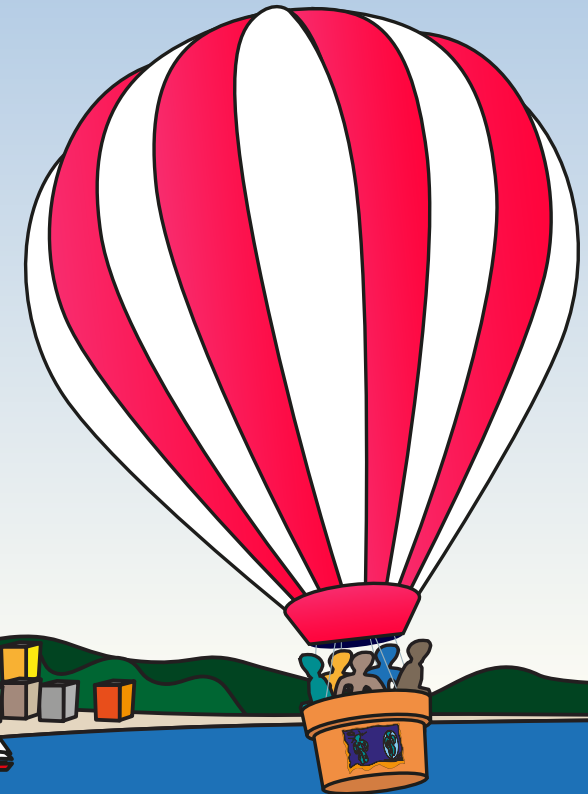
La Scuola della Psoriasi V Congresso Never Stop Learning

SEGRETERIA SCIENTIFICA

Alfonso Amendola
Luisa di Costanzo
Claudio Lembo
Luigi Ligrone
Daniela Postiglione
Annunziata Raimondo

SEGRETERIA ORGANIZZATIVA

CMW lab srl
Via Presidio 11 Aversa (CE) 81031
info@cmwlab.it



Primo annuncio

Salerno, 27 - 28 settembre 2019

Caro/a Collega,
abbiamo il piacere di invitarti a Salerno, in occasione del V congresso della Scuola della Psoriasi che si terrà il 27 e 28 settembre 2019. Siamo ormai giunti alla quinta edizione, ne abbiamo fatta di strada in questi anni ampliando i nostri orizzonti discutendo non solo di psoriasi ma anche di malattie infiammatorie croniche e immunomediate della cute.

Quest'anno il leitmotiv sarà: "Never Stop Learning", principio intrinseco al concetto di scuola ma che ci accomuna e guida i nostri percorsi. Per riuscire in questo intento, l'approccio sarà del tutto innovativo a partire dal format che prevederà non solo relazioni frontali, ma percorsi didattici ed emozionali che coinvolgeranno figure professionali appartenenti anche a categorie non mediche al fine di esaltare l'importanza del "lavorare insieme".

Questo per enfatizzare e spronare all'utilizzo di un modello di economia collaborativa, in cui tutti offrono competenze, tempo, valori comuni e beni con il fine ultimo di aumentare la conoscenza. In quest'ottica riteniamo essere sempre indispensabile l'interazione con i medici di medicina generale, i pediatri e i farmacisti e ciò al fine di offrire un'informazione univoca ed aggiornata, che permetta di creare sinergie nell'interesse esclusivo del paziente.

Un'ulteriore novità è la costituzione del Comitato Scientifico che coinvolge i maggiori esperti a livello nazionale di psoriasi e malattie infiammatorie croniche della cute che daranno un valore aggiunto al Convegno, ma in generale alla Scuola con progettualità congiunte.

Il Congresso si svolgerà presso la Fondazione EBRIS "European Biomedical Research Institute of Salerno", istituto sorto nel 2012 su iniziativa della Fondazione Scuola Medica Salernitana e del Massachusetts General Hospital for Children dell'Università di Harvard.

In tale contesto di ricerca e innovazione, affronteremo gli ultimi aggiornamenti sulle malattie immunomediate della cute con particolare riguardo alla gestione delle ormai numerosissime terapie sistemiche, non solo biologiche.

Confidando nella tua partecipazione e nel tuo entusiasmo per la riuscita del Congresso, cordiali saluti,

I Responsabili scientifici

L'evento è rivolto a medici specialisti in Dermatologia e Venereologia, Reumatologia, Immunologia, Gastroenterologia, Pediatria, Oculistica, Endocrinologia, Psichiatria, Cardiologia, Farmacologia, Medici di Medicina Generale, Psicologi, Infermieri, Farmacisti e Veterinari.

In particolare, saranno oggetto di approfondimento e discussione i seguenti temi:

- Gestione globale del paziente con malattie cutanee immunomediate
- Nuovi approcci clinimetrici
- La giungla dei biologici
- Reazioni avverse ai nuovi farmaci: cosa aspettarsi
- Originators versus biosimilari: un punto di vista differente
- Terapia biologica in dermatologia: aspetti farmaco-economici e medico-legali
- Alla ricerca del perché: interplay tra clinica e scienza
- L'importanza dell'interazione multidisciplinare
- Alimentazione e malattie cutanee immunomediate
- What's new?

ESPOSIZIONI SCIENTIFICHE

Sarà allestita un'area dedicata all'esposizione di materiale scientifico, editoria specialistica, dispositivi medici ed apparecchiature tecniche, aperta a tutti gli iscritti durante l'intero periodo del congresso.

Le Aziende interessate alla prenotazione di spazi espositivi dovranno rivolgersi alla segreteria organizzativa.

comitato scientifico

ANDREA CHIRICOZZI
FRANCO RONGIOLETTI
FRANCESCA PRIGNANO
GABRIELLA FABBROCINI
ANNA BURRONI
PAOLO GISONDI
ANNA BALATO
ANDREA CONTI
PIETRO GISONNI
ANNA CAMPANATI
RAFFAELE SCARPA
GIUSEPPE STINCO
GIUSEPPE MICALI
AURORA PARODI
ANNALISA PATRIZI
MARTINA BURLANDO
FRANCESCO CUSANO
FRANCESCO LOCONSOLE
PIERGIORGIO MALAGOLI
SERAFINELLA CANNARO
MARA MACCARONE
GIOVANNA MALARA
CONCETTA POTENZA
GIUSEPPE SPADARO
STEFANO PIASERICO
ORNELLA DE PITA
LUCA STINGENI
GIUSEPPE ARGENZIANO
MARIARITA BONGIORNO
ANNAMARIA OFFIDANI
CLARA DE SIMONE
FEDERICO BARDAZZI
LUCA BIANCHI
ANNA BURRONI
PAOLO GISONDI
MARIA CONCETTA FARGNOLI
ALFREDO ROSSI
SERENA LEMBO
PAOLO DAPAVO
PAOLO AMERIO